

Ymchwiliadau gwyddoniaeth cynradd

<https://rsc.li/3xsBFqa>

# Y botel sy'n gollwng



# Y botel sy'n gollwng

## Byddwn yn gwneud y canlynol:

Archwilio pwysedd aer – sut mae arwynebedd gwrthrych yn effeithio ar y grymoedd sy'n cael eu creu arno?



# Amcanion dysgu

## Dealltwriaeth

- Rwy'n deall bod pwysedd yn dod o wthiad (grym) ar ddarn o wrthrych.
- Rydw i'n deall fod aer o'n cwmpas ym mhobman ac yn creu pwysedd ar wrthrychau.
- Rwy'n deall er nad ydw i'n teimlo pwysedd aer rwy'n gallu gweld beth mae'n ei wneud.



# Geirfa ddefnyddiol

- **Aer:** cymysgedd o nwyon sydd o'n cwmpas ac rydym yn ei anadlu. Mae'n cynnwys tua 78% o nitrogen, 20% o ocsigen, a llai na 2% o argon, carbon deuocsid, anwedd dŵr a nwyon eraill.
- **Grym:** gwthiad, tyniad, neu wthiad a thyniad sy'n digwydd pryd bynnag y bydd gwrthrychau yn dod i gysylltiad â'i gilydd.
- **Pwysedd:** mesur o rym dros ardal benodol. Felly, **pwysedd aer** yw'r grym mae'r aer yn ei roi ar ardal benodol.
- **Disgyrchiant:** y grym sy'n tynnu pob gwrthrych i lawr tuag at ganol y Ddaear.



Beth mae'n ei olygu i fod...

# DAN BWYSAU



Paru a Rhannu





Os ydych chi'n eistedd ar waelod pwll nofio mae'n teimlo'n wahanol iawn i eistedd yn y dosbarth.

Y rheswm am hynny yw am fod **grym** gwahanol, ac mae'n pwyso yn eich erbyn.

Mae hyn yn creu **pwysedd dŵr**.



# Pwysedd aer

Mae **pwysedd aer** ym mhob man o'n cwmpas, drwy'r adeg. Nid ydym yn sylwi arno gan ein bod wedi hen arfer â hyn, **OND** mae'n pwyso arnom drwy'r adeg.



# Dull

## Rhan Un

1. Rho dy bren mesur ar y bwrdd gydag oddeutu 10 cm yn hongian dros yr ymyl.
2. Gwna belen gyda dalen o bapur newydd a'i rhoi ar y darn o'r pren mesur sydd ar y bwrdd.
3. Ceisia ddyfalu beth fydd yn digwydd os byddi di'n taro'r pren mesur gydag ymyl dy law!
4. Defnyddia ymyl dy law i roi cynnig ar daro'r pren mesur. Paid â defnyddio dy law arall i ddal y pren mesur yn ei le!

**Oedd eich rhagfynegiad yn gywir?**





# Rhan Dau

1. Gosodwch eich pren mesur yn union fel yn Rhan Un.
2. Rhewch ddalen **fflat** o bapur newydd i orwedd dros y darn o'r pren mesur sydd ar y bwrdd. Defnyddiwch ddalen o bapur sy'n union yr un fath â'r tro diwethaf. **Llyfnwch y papur** dros y pren mesur fel **nad oes pocedi o aer**.
3. Unwaith eto, ceisia ddyfalu beth fydd yn digwydd pan fyddi di'n taro'r pren mesur gydag ymyl dy law.
4. Defnyddia ymyl dy law i roi cynnig ar daro'r pren mesur. Paid â defnyddio dy law arall i ddal y pren mesur yn ei le!

**Oedd eich rhagfynegiad yn gywir?**

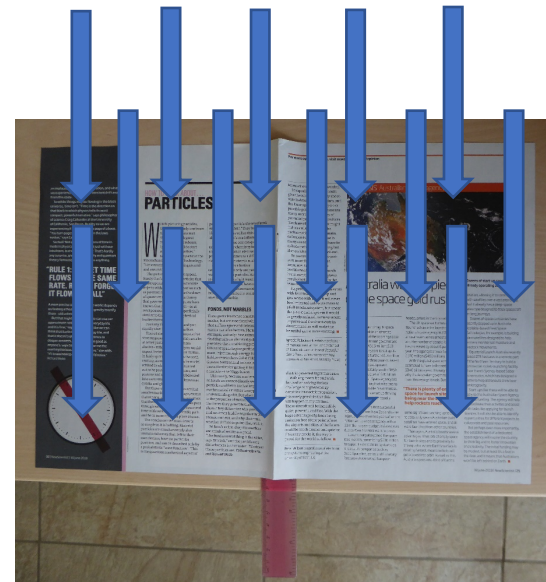


# Felly, beth sy'n digwydd?

Mae arwynebedd y bêl o bapur yn fach, felly dim ond colofn gul o bwysedd aer sy'n gallu ei dal i lawr. Mae'n hawdd goresgyn hyn gyda'r grym o 'daro'r' pren mesur!



Mae arwynebedd y darn fflat o bapur yn fawr, felly mae llawer o le i bwysedd aer weithredu arno a dal y papur i lawr. Mae hyn yn ddigon i fod yn fwy na grym y trawiad!

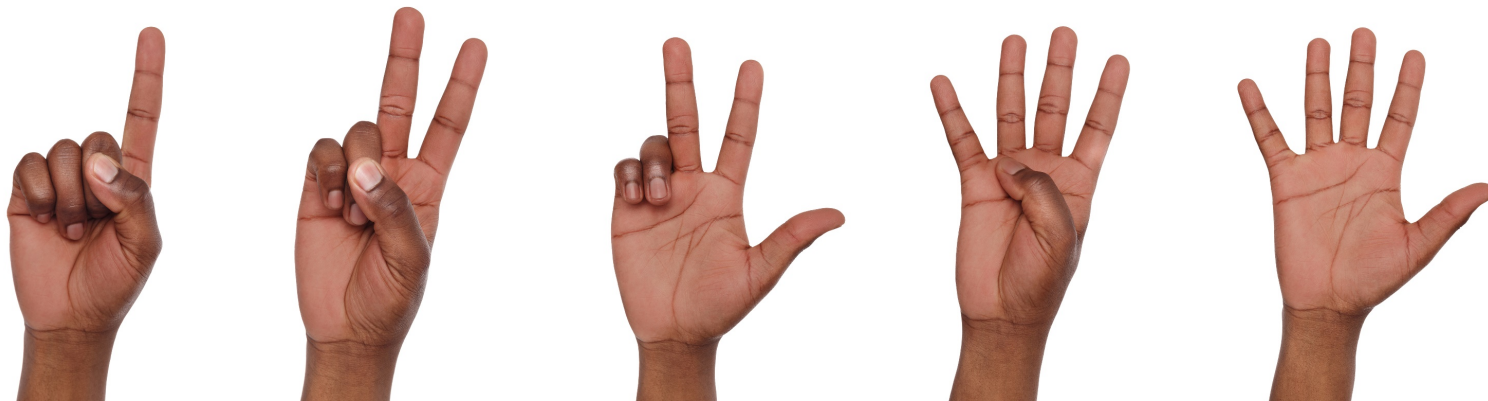


# Gwerthusiad

Sut wyt ti'n teimlo am ein **hamcanion dysgu** heddiw?

- Rydw i'n deall beth mae'r gair 'pwysedd' yn ei olygu.
- Rwy'n deall bod yr aer o'n cwmpas yn achosi pwysedd ar bob gwrthrych mae'n ei gyffwrdd.
- Rwy'n deall er nad ydw i'n teimlo pwysedd aer rwy'n gallu gweld beth mae'n ei wneud.

Os wyt ti'n teimlo'n hyderus, dangosa 5 bys i'r athro, neu dangosa 1 os wyt ti'n teimlo bod angen i ti gael sgwrs arall i egluro'r wers.



# Cydnabyddiaeth

Sleid 2: delwedd © nikiteev\_konstantin/Shutterstock

Sleid 6: delwedd © Alex Bard/Shutterstock

Sleid 7: delwedd © Y Gymdeithas Gemeg Frenhinol

Sleidiau 8, 9 a 10: delweddau © Y Gymdeithas Gemeg Frenhinol

Sleid 11: delwedd © Prostock-studiol/Shutterstock