

Ymchwiliadau gwyddoniaeth cynradd

<https://rsc.li/3fz8YC9>

Rhew rhyfeddol



Rhew rhyfeddol

Byddwn yn gwneud y canlynol:

Archwilio beth sy'n digwydd pan fyddwn ni'n rhewi hylif.



Amcanion dysgu

Dealltwriaeth

- Rydw i'n gallu disgrifio priodweddau solidau, hylifau a nwyon.
- Rydw i'n gallu egluro beth sy'n digwydd pan fydd hylif yn rhewi.

Sgiliau ymholi

- Rydw i'n gallu rhagfynegi, ac wedyn arsylwi ar newidiadau sy'n digwydd dros amser a'u cofnodi.
- Rydw i'n gallu defnyddio fy nghanlyniadau i lunio casgliadau syml a'u cyfleu.



Geirfa ddefnyddiol

- **Solid:** cyflwr pan fydd gan sylwedd gyfaint a siâp pendant.
- **Hylif:** cyflwr pan fydd sylwedd yn llifo ac yn cymryd siâp ei gynhwysydd.
- **Nwy:** cyflwr pan fydd sylwedd yn ehangu i lenwi ei gynhwysydd.



Geirfa ddefnyddiol

- **Rhewi:** newid cyflwr o fod yn hylif i fod yn solid ar dymheredd o'r enw rhewbwynt.
- **Gludiog:** hylif sy'n llifo'n araf.
- **Hydoddi:** y broses o gymysgu sylwedd mewn hylif tan nad oes modd gweld y sylwedd.
- **Hydoddiant:** cymysgedd sydd wedi'i ddsbarthu'n unffurf o hylif gyda nwy neu solid.



Pa un sy'n wahanol? Pam?



dŵr



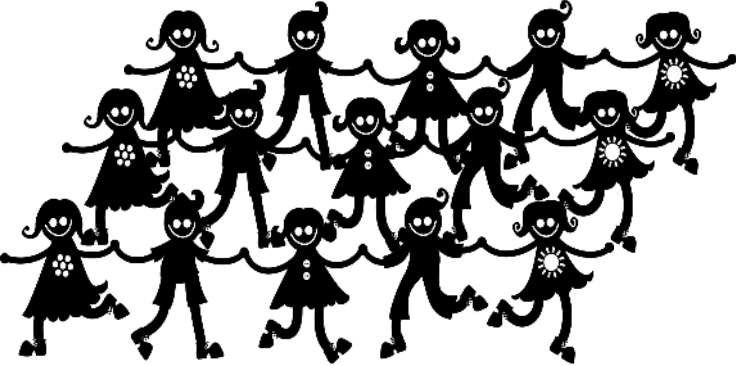
halen



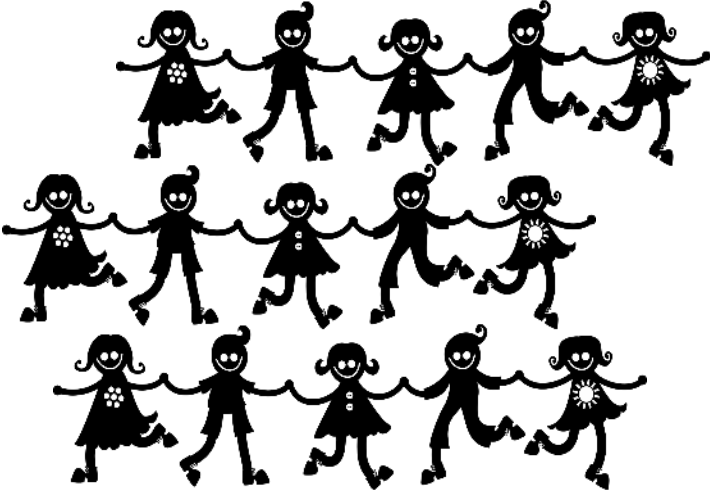
clai chwarae



Cyflwr mater



solid



hylif



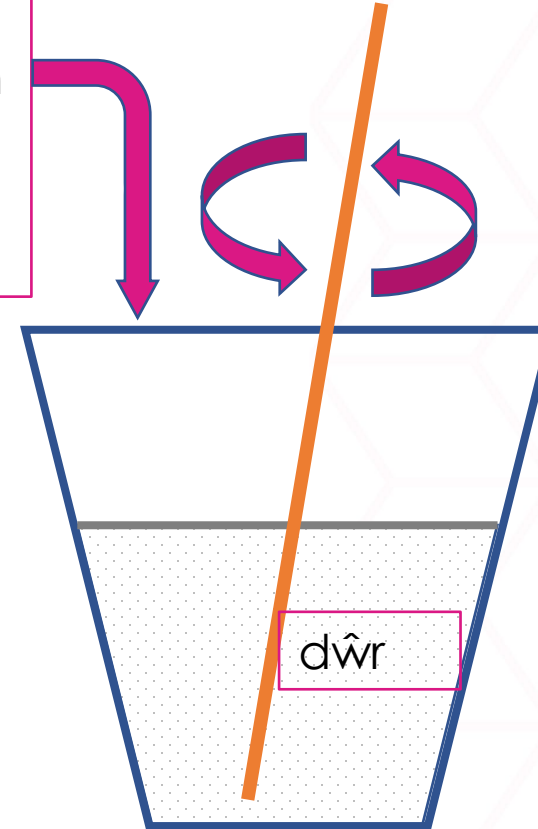
nwy



Dull: gwneud hydoddiant

1. Ychwanega ddŵr at ficer, gan adael bwlch yn y top.
2. Ychwanega naill ai 1 llwy de o halen neu siwgr, neu 2-3 diferyn o liw bwyd.
3. Cymysga.

1 llwy de o siwgr
NEU
1 llwy de o halen
NEU
2-3 diferyn o liw
bwyd



Sut wyt ti'n gwybod bod y solid wedi hydoddi?



Beth sy'n digwydd pan fyddwn ni'n rhewi'r hylifau hyn?



dŵr



dŵr hallt



Diod melys



llefrith



dŵr lliw



olew ceginio

- Beth wyt ti'n feddwl fydd yn digwydd?
- Beth wnest ti arsylwi arno?
- Wyt ti'n gallu egluro dy ganfyddiadau?



Beth wnaethoch chi ei ganfod?

- Beth sy'n digwydd i'r gronynnau mewn hylif pur (dŵr) pan fydd yn oeri?
- Beth sy'n digwydd i'r gronynnau mewn cymysgedd hylif pan fydd yn rhewi?
- Wyt ti wedi sylwi ar unrhyw batrymau o ran sut mae cymysgeddau hylif wedi rhewi?



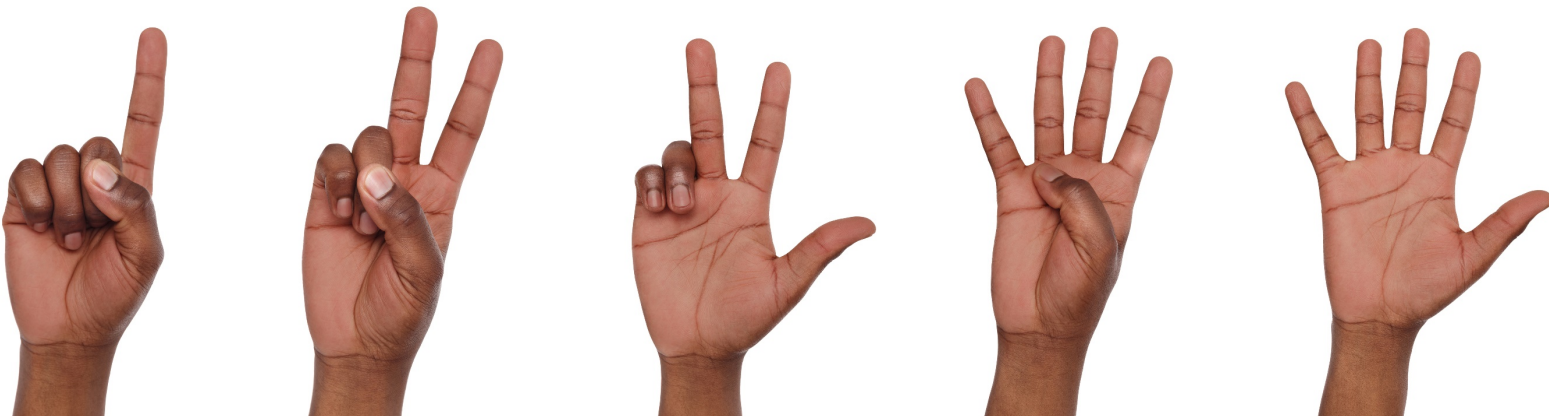
Gwerthusiad

Sut wyt ti'n teimlo am ein **hamcanion dysgu** heddiw?

Dewisa pa law sy'n dangos pa mor hyderus wyt ti ynghylch ein hamcanion dysgu:

- Rydw i'n gallu disgrifio priodweddau solidau, hylifau a nwyon.
- Rydw i'n gallu egluro beth sy'n digwydd pan fydd hylif yn rhewi.
- Rydw i'n gallu rhagfynegi, ac wedyn arsylwi ar newidiadau sy'n digwydd dros amser a'u cofnodi.
- Rydw i'n gallu defnyddio fy nghanlyniadau i lunio casgliadau syml a'u cyfleu.

Os wyt ti'n teimlo'n hyderus, dangosa 5 bys i'r athro, neu dangosa 1 os wyt ti'n teimlo bod angen i ti gael sgwrs arall i egluro'r wers.



Cydnabyddiaeth

Sleid 2: delwedd © Valentyn Volkov/Shutterstock

Sleid 4: delwedd © Emily Hills/Shutterstock

Sleid 5: ffynhonnell delwedd 1 pixabay.com (nid oes angen priodoli); delwedd 2 © Barbara Rus/Shutterstock

Sleid 6: ffynhonnell delwedd 1 pixabay.com (nid oes angen priodoli); delwedd 2 © onefox/Pixabay; delwedd 3 © ds_30/Pixabay

Sleid 7: ffynhonnell y delweddau pixabay.com (nid oes angen priodoli)

Sleid 9: delweddau 1, 2 a 5 © Y Gymdeithas Gemeg Frenhinol; delwedd 3 © GCapture/Shutterstock; ffynhonnell delweddau 4 a 6 pixabay.com (nid oes angen priodoli)

Sleid 11: delwedd © Prostock-studiol/Shutterstock