

Ymchwiliadau gwyddoniaeth cynradd

<https://rsc.li/2WOQAyo>

Bomiau bath



Bomiau bath

Byddwn yn gwneud y canlynol:

Ymchwilio i'r wyddoniaeth y tu ôl i fomiau bath.



Amcanion dysgu

Dealltwriaeth

- Rydw i'n gallu disgrifio sut mae rhai deunyddiau'n cynhyrchu deunyddiau newydd pan fyddant yn cael eu cymysgu.
- Rydw i'n gwybod nad yw'n bosibl dadwneud yr adwaith cemegol hwn.

Sgiliau ymholi

- Rydw i'n gallu gwneud mesuriadau ac arsylwadau gofalus.
- Rydw i'n gallu cofnodi data a chanlyniadau.
- Rydw i'n gallu rhagfynegi.



Geirfa ddefnyddiol

- **Newid y gellir ei ddadwneud:** newid lle nad oes unrhyw ddeunyddiau newydd yn cael eu creu a lle bydd modd adfer y deunydd gwreiddiol. Er enghraifft: toddi, anweddu, rhewi, hydoddi a chymysgu.

- **Newid na ellir ei ddadwneud:** newid cemegol neu adwaith lle mae deunyddiau newydd yn cael eu ffurfio.



Geirfa ddefnyddiol

- **Nwy:** 'cyflwr mater' lle mae gronynnau yn llawn ynni a gofod mawr rhyngddynt. Mae nwy'n cymryd siâp y cynhwysydd y mae ynddo a bydd yn llifo.



- **Carbon deuocsid:** math o ddeunydd sydd fel arfer yn nwy.



Geirfa ddefnyddiol

- **Newidyn:** rhywbeth sy'n cael ei arsylwi neu ei fesur a allai newid yn ystod arbrawf gwyddonol, e.e. tymheredd, maint y sylwedd.
- **Asidau ac alcalïau:** cemegau â phriodweddau penodol y gellir eu hystyried yn 'cemegau croes i'w gilydd' ac sy'n adweithio gyda'i gilydd i ffurfio sylweddau newydd.



Dull

Gan weithio mewn parau:

1. Cymysgwch y ddau solid gyda'i gilydd mewn cynhwysydd. Ar beth wnaethoch chi sylwi?
2. Nawr, ychwanegwch ddŵr, un diferyn ar y tro. Cofnodwch sawl diferyn o ddŵr y gallwch eu hychwanegu hyd nes na fydd dim byd arall yn digwydd.
3. Ysgrifennwch/disgrifiwch y pethau rydych chi'n sylwi arnynt mewn tabl.



Ymchwilio'r adwaith ymhellach

- Rydych chi'n mynd i ymchwilio i'r ffactorau sy'n effeithio ar yr adwaith.
 - Fel grŵp, mae angen i chi benderfynu beth rydych chi'n mynd i'w newid a beth rydych chi'n mynd i'w gadw'r un fath.
1. Ysgrifennwch eich cynllun a gwnewch yn siŵr eich bod i gyd wedi cytuno ar yr hyn y byddwch chi'n ei fesur.
 2. Casglwch yr offer a chynnal yr ymchwiliad.
 3. Cofnodwch eich mesuriadau.



Beth wnaethoch chi ei ganfod?

- Beth ddigwyddodd pan wnaethoch chi ychwanegu dŵr at gymysgedd sych o asid ac alcali?
- Beth oedd yn effeithio ar y gyfradd y digwyddodd hyn?
- Allwch chi gael y sylweddau gwreiddiol yn ôl?
- I ble maen nhw wedi mynd?



Gwaith dilynol

- Sut gallwch chi wneud 'bom bath' gan ddefnyddio'r sylweddau hyn?
- Beth arall allech chi ei ychwanegu ato i wneud i'r bom bath edrych/ arogli yn well?

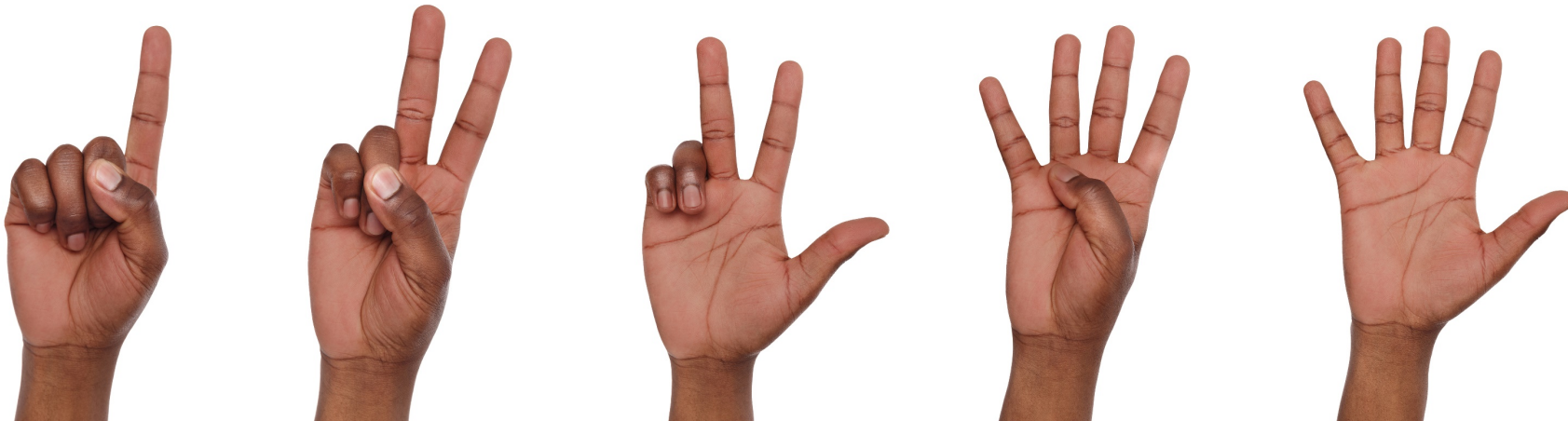


Gwerthusiad

Sut wyt ti'n teimlo am ein **hamcanion dysgu** heddiw?

- Rydw i'n gallu disgrifio sut mae rhai deunyddiau'n cynhyrchu deunyddiau newydd pan maen nhw'n cael eu cymysgu â'i gilydd.
- Rydw i'n gwybod nad yw'n bosibl dadwneud yr adwaith cemegol hwn.
- Rydw i'n gallu gwneud mesuriadau ac arsylwadau gofalus.
- Rydw i'n gallu cofnodi data a chanlyniadau.
- Rydw i'n gallu rhagfynegi.

Os wyt ti'n teimlo'n hyderus, dangosa 5 bys i'r athro, neu dangosa 1 os wyt ti'n teimlo bod angen i ti gael sgwrs arall i egluro'r wers.



Cydnabyddiaeth

Sleid 2: delwedd © New Affrica/Shutterstock

Sleid 4: delwedd 1 © EKramerl/Shutterstock; ffynhonnell delwedd 2 pixabay.com (nid oes angen priodoli)

Sleid 5: ffynhonnell y ddelwedd pixabay.com (nid oes angen priodoli)

Sleid 6: delwedd 1 © N. Routevelel/Shutterstock; delwedd 2 © Sulit.photos/Shutterstock

Sleid 10: delwedd © New Affrica/Shutterstock

Sleid 11: delwedd © Prostock-studiol/Shutterstock