

Ymchwiliadau gwyddoniaeth cynradd  
<https://rsc.li/2VveG0K>

# Bwrw bisgedi



# Bwrw bisgedi

**Fe fyddwn ni yn:**

Ymchwilio i weld a yw briwsion bisgedi yn solid neu'n hylif.



# Amcanion dysgu

## Dealltwriaeth

- Rydw i'n gallu disgrifio priodweddau solidau.
- Rydw i'n gallu ymchwilio i briodweddau solidau.

## Sgiliau ymholi

- Rydw i'n gallu rhagfynegi, a gwneud sylwadau a chymariaethau.
- Rydw i'n gallu defnyddio fy sgiliau arsylwi i gymharu dau ddeunydd.



# Geirfa ddefnyddiol

- **Cyflyrau mater:** solid, hylif neu nwy.



- **Gronyn:** uned fechan iawn o fater.



# Geirfa ddefnyddiol

- **Solid:** deunydd sydd â chyfaint sefydlog ac y cadw ei siâp.

Er enghraifft: rhew, pren a phlastig.

- **Hylif:** deunydd â chyfaint sefydlog sy'n gallu llifo ac sy'n cymryd siâp ei gynhwysydd.

Er enghraifft: dŵr, sudd a lafa.

- **Nwy:** deunydd sy'n ymledu i bob cyfeiriad, gan lenwi ei gynhwysydd. Gellir cywasgu nwyon (eu sgwasio).

Er enghraifft: ocsigen, carbon deuocsid a nitrogen.



# Dull

- Gwneud briwsion bisgedi gan ddefnyddio'r offer a ddarperir.

## Pethau i'w hystyried...

- Ar ôl i chi fwrw eich bisged, ym mha ffordd mae'n wahanol?
- A yw eich briwsion yn solid neu'n hylif?



# Cymharu dŵr a briwsion bisgedi

## Beth allwch chi ei weld?

Ym mha ffordd mae'r dŵr a briwsion bisgedi yn debyg?  
Sut maen nhw'n wahanol?

## Allwch chi weld darnau bach?

A yw'r holl ddarnau'r un maint?

## Beth fydd yn digwydd pan fyddwch chi'n troi'r cynhwysydd?

Sut mae'n symud?  
Allwch chi ei dywallt?  
A yw'n ffurfio pentwr?



## Ceisiwch ei dywallt i gynwysyddion sydd â gwahanol siapau.

A yw'n cymryd yr un siâp â'r cynhwysydd?



# Cofnodi eich arsylwadau

<b>Briwsion bisgedi</b>	<i>Ysgrifennwch nodiadau neu wneud diagramau wedi'u labelu i gofnodi eich arsylwadau.</i>	<b>Dŵr</b>
	Beth allwch chi ei weld? Allwch chi weld gronynnau bach?	
	Beth sy'n digwydd pan rydych chi'n troi'r cynhwysydd drosodd?	
	Beth sy'n digwydd pan rydych chi'n tywallt y cynnwys ar soser?	
	A yw'n cymryd yr un siâp â'r cynhwysydd?	





# Beth wnaethoch chi ei ddarganfod?

- Sut oedd dŵr a briwsion bisgedi yn debyg?
- Sut maen nhw'n wahanol?
- A yw briwsionyn bisged yn solid neu'n hylif?
- Allwch chi dywallt solid?



# Meddwl am bethau solid eraill

- Ysgrifennwch restr o solidau bach eraill.
- Oes gan bob un ohonynt ddarnau'r un maint â'i gilydd? Sut allech chi ddarganfod hynny?
- Pa offer allech chi eu defnyddio i'ch helpu i edrych yn fanylach arnynt?
- Beth fydddech chi'n hoffi ei ddarganfod nesaf?

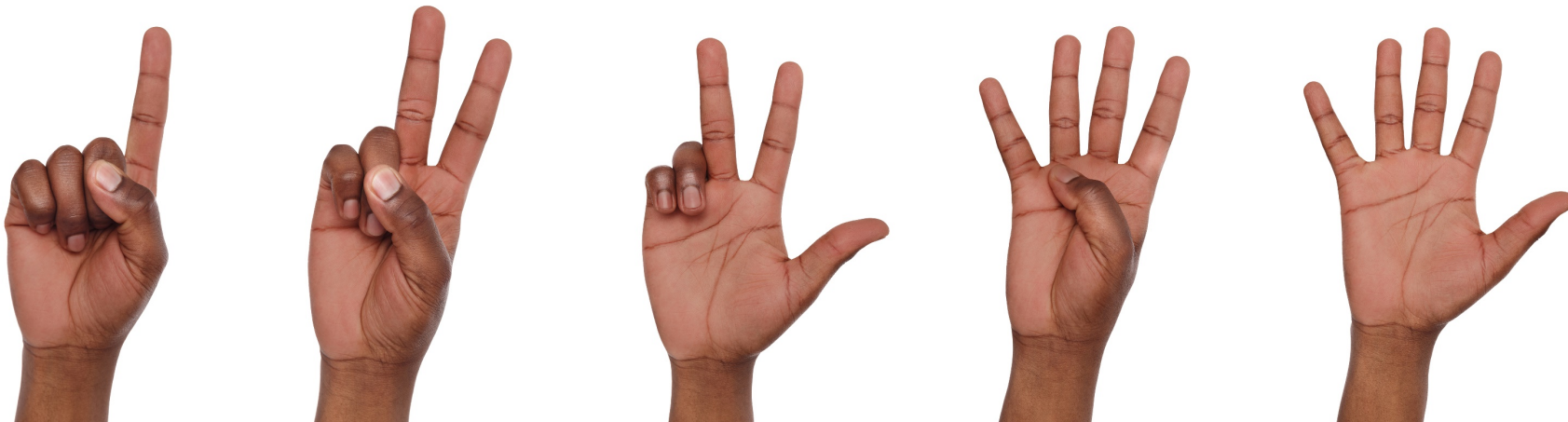


# Gwerthusiad

Sut wyt ti'n teimlo am ein **hamcanion dysgu** heddiw?

- Rydw i'n gallu disgrifio priodweddau solidau.
- Rydw i'n gallu ymchwilio i briodweddau solidau.
- Rydw i'n gallu rhagfynegi, a gwneud sylwadau a chymhariaethau.
- Rydw i'n gallu defnyddio fy sgiliau arsylwi i gymharu dau ddeunydd.

Os wyt ti'n teimlo'n hyderus, dangosa 5 bys i'r athro, neu dangosa 1 os wyt ti'n teimlo bod angen i ti gael sgwrs arall i egluro'r wers.



# Cydnabyddiaeth

Sleidiau 2, 7 a 9: delweddau © Y Gymdeithas Gemeg Frenhinol

Sleid 4: delwedd © Emily Hills/Shutterstock

Sleid 5: ffynhonnell y ddelwedd pixabay.com (nid oes angen priodoli)

Sleid 6: delwedd 1 - Moving Moment/Shutterstock; delwedd 2 © vetlana Verbitckaia/Shutterstock;  
delwedd 3 © Y Gymdeithas Gemeg Frenhinol

Sleid 11: delwedd © Prostock-studiol/Shutterstock